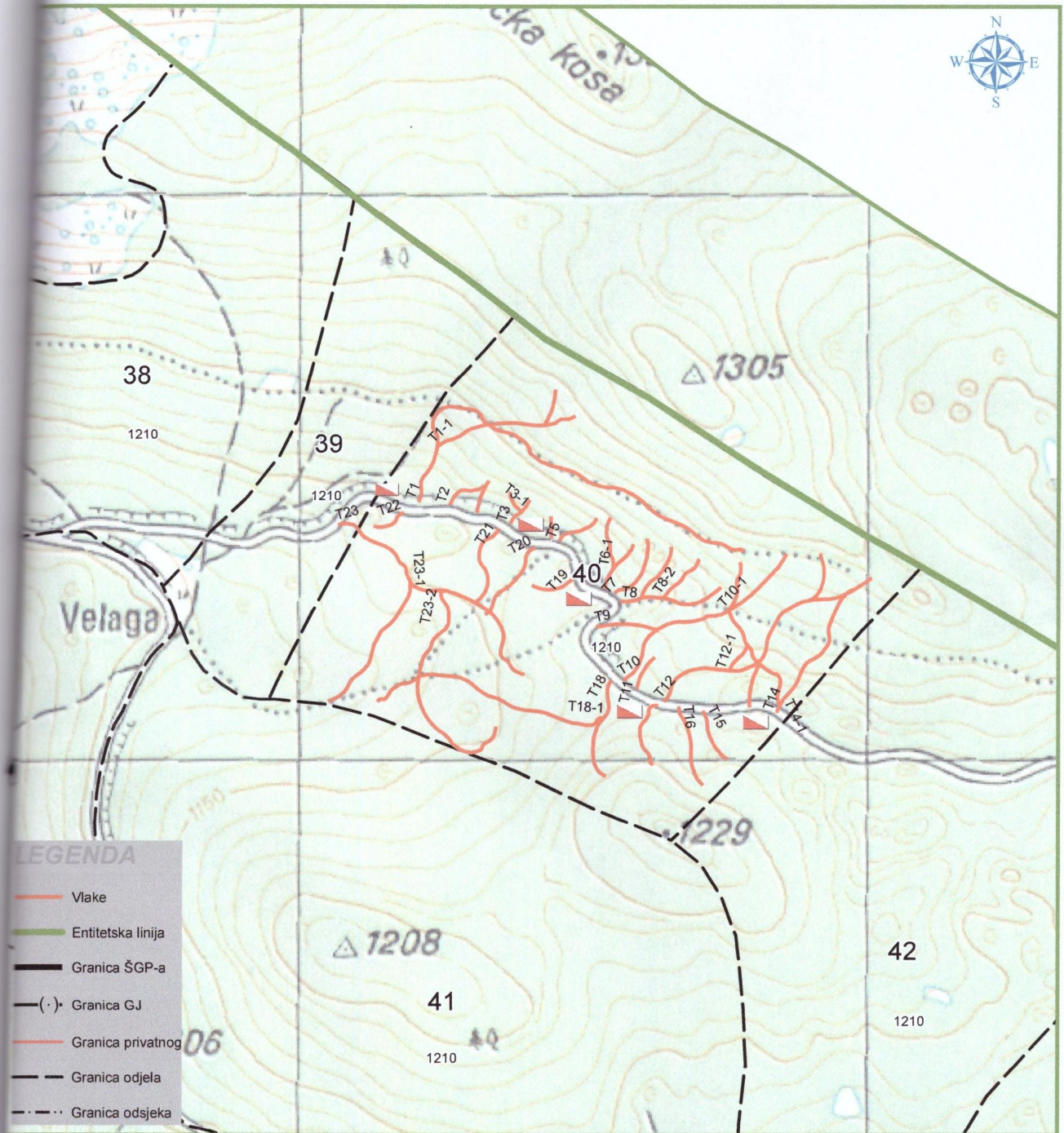


OPĆI PODATCI O ODJELU

Šumarija	Drvar		
Gospodarska jedinica	Klekovača-Repovac		
Odjel	40		
Površina (ha)	56,03		
Neto drvena masa (m ³)	Četinjače	Listače	Σ
	2 916,31	1 159,85	4 076,16
Srednja zapremina doznačenog stabla (m ³)	2,25		
Srednji promjer doznačenih stabala	42,71		
Ukupna drvena zapremina doznačenih stabala (m ³)	4 966,35		
Ukupan broj doznačenih stabala (komada)	2 203		
Prosječni broj doznačenih stabala (kom/ha)	39,3		
Prosječna doznačena zapremina doznačenih stabala (m ³ /ha)	88,64		
Srednja udaljenost privlačenja (m)	250-500		
Uvjeti rada	Srednje povoljan		
Dvotjedna dinamika	1449 m ³ (odnosi se na LOT 3, odjeli 40, 41 i 46)		
Potreban broj radnih dana	150 (odnosi se na LOT 3, odjeli 40, 41 i 46)		
Vrijednost poslova (KM)	386 999,11 (odnosi se na LOT 3, odjeli 40, 41 i 46)		
Udaljenost od šumarije (km) cca.	30		
Napomena:	Datum početka obračuna radnih dana je 03.05.2018.		

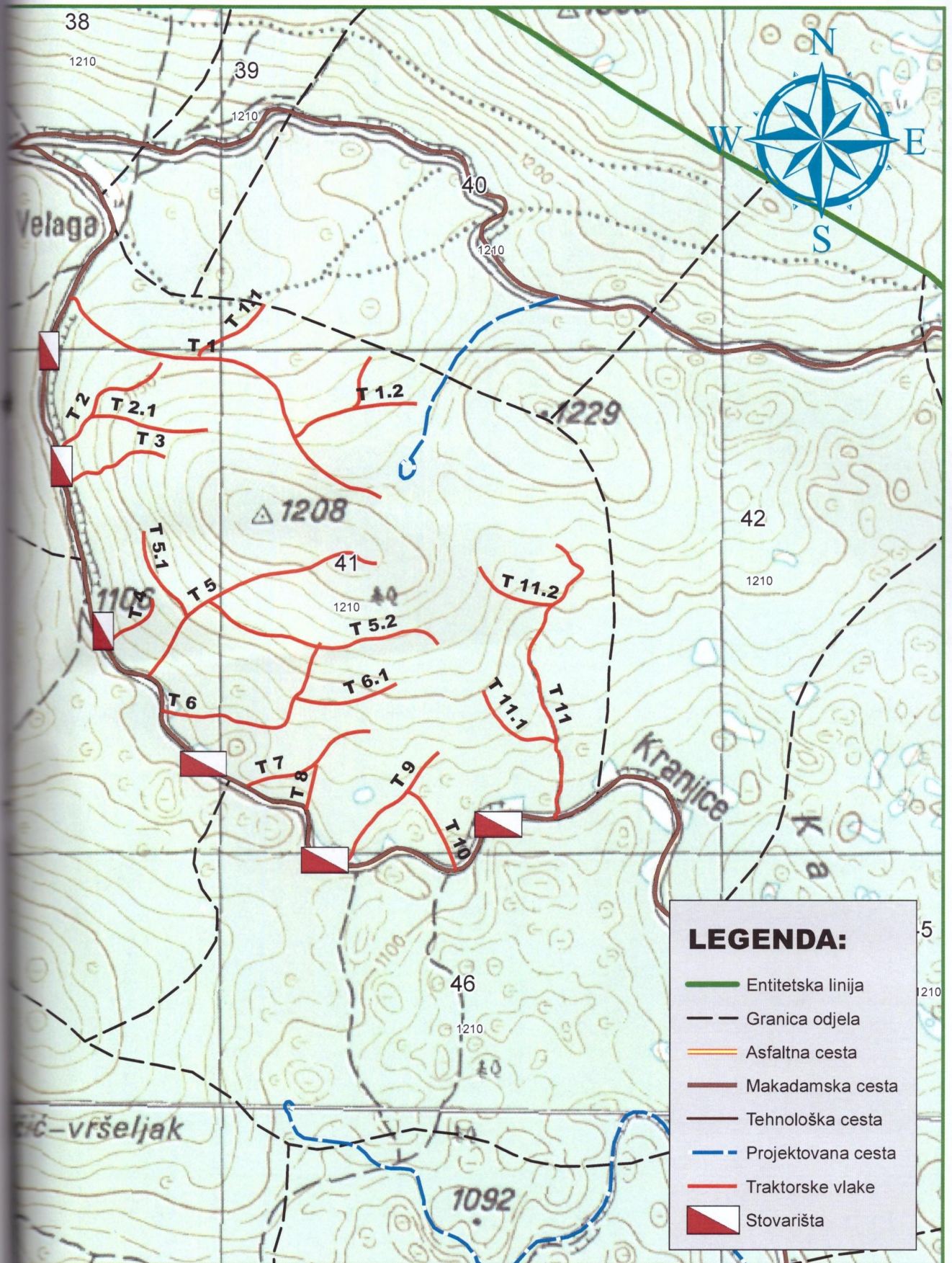
G.J. „Klekovača-Repovac“ Odjel 40

Razmjera 1:10.000



OPĆI PODATCI O ODJELU

Šumarija	Drvar		
Gospodarska jedinica	Klekovača-Repovac		
Odjel	41		
Površina (ha)	96,54		
Neto drvena masa (m ³)	Četinjače	Listače	Σ
	7 490,26	1 305,33	8 795,59
Srednja zapremina doznačenog stabla (m ³)	2,47		
Srednji promjer doznačenih stabala	45,02		
Ukupna drvena zapremina doznačenih stabala (m ³)	10 979,05		
Ukupan broj doznačenih stabala (komada)	4 448		
Prosječni broj doznačenih stabala (kom/ha)	46,1		
Prosječna doznačena zapremina doznačenih stabala (m ³ /ha)	113,73		
Srednja udaljenost privlačenja (m)	501-750		
Uvjeti rada	Povoljan		
Dvotjedna dinamika	1449 m ³ (odnosi se na LOT 3, odjeli 40, 41 i 46)		
Potreban broj radnih dana	150 (odnosi se na LOT 3, odjeli 40, 41 i 46)		
Vrijednost poslova (KM)	386 999,11 (odnosi se na LOT 3, odjeli 40, 41 i 46)		
Udaljenost od šumarije (km) cca.	30		
Napomena:	Datum početka obračuna radnih dana je 03.05.2018.		



OPĆI PODATCI O ODJELU

Šumarija	Drvar		
Gospodarska jedinica	Klekovača-Repovac		
Odjel	46		
Površina (ha)	63,83		
Neto drvena masa (m ³)	Četinjače	Listače	Σ
	4 469,40	642,08	5 111,48
Srednja zapremina doznačenog stabla (m ³)	2,61		
Srednji promjer doznačenih stabala	46,47		
Ukupna drvena zapremina doznačenih stabala (m ³)	6 401,83		
Ukupan broj doznačenih stabala (komada)	2 451		
Prosječni broj doznačenih stabala (kom/ha)	38,4		
Prosječna doznačena zapremina doznačenih stabala (m ³ /ha)	100,30		
Srednja udaljenost privlačenja (m)	250-500		
Uvjeti rada	Srednje povoljan		
Dvotjedna dinamika	1449 m ³ (odnosi se na LOT 3, odjeli 40, 41 i 46)		
Potreban broj radnih dana	150 (odnosi se na LOT 3, odjeli 40, 41 i 46)		
Vrijednost poslova (KM)	386 999,11 (odnosi se na LOT 3, odjeli 40, 41 i 46)		
Udaljenost od šumarije (km) cca.	30		
Napomena:	Datum početka obračuna radnih dana je 03.05.2018.		

G.J. "Klekovača - Repovac", odjel 46

Mjerilo 1 : 10 000

